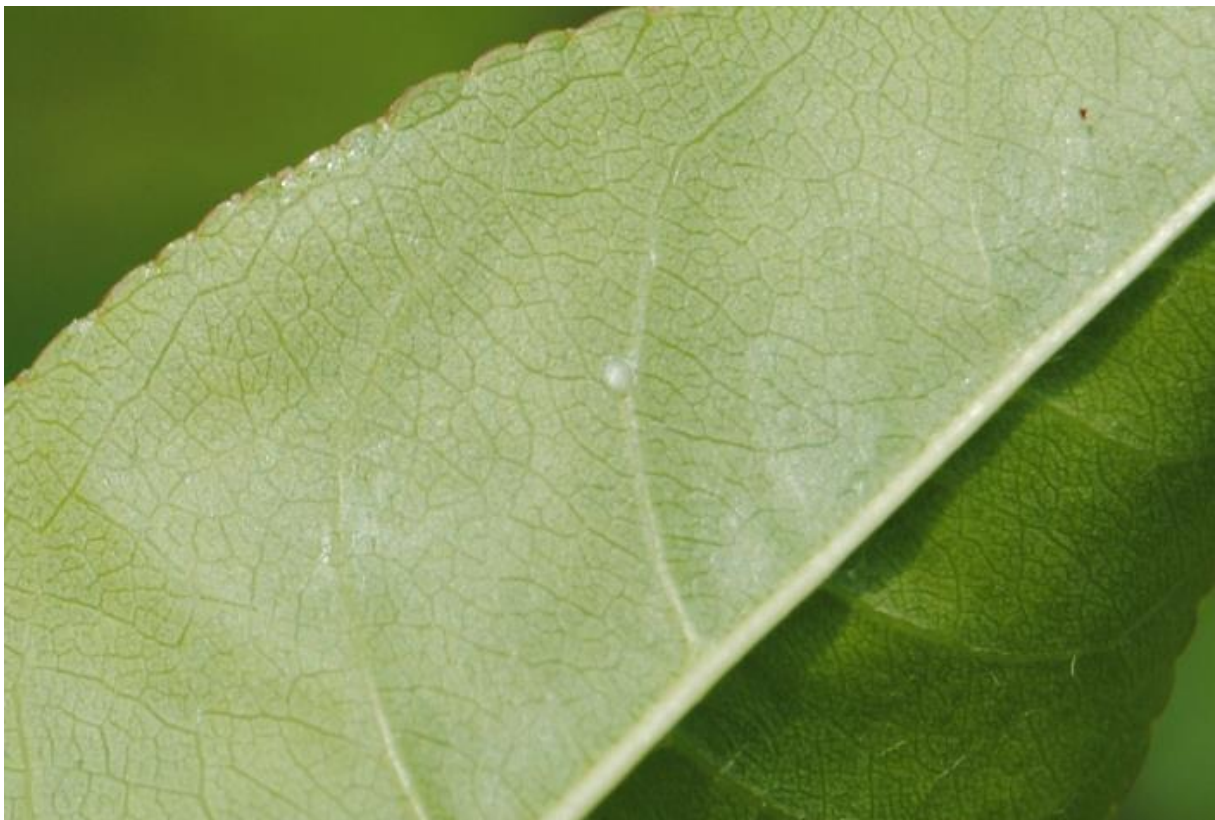


POŠTOVANI POLJOPRIVREDNI PROIZVOĐAČI I DRAGI GLEDAOCI DOBRO DOŠLI U „ZELENU PROGNOZU“
DANAS VAS INFORMIŠEMO O BRESKVINOM SMOTAVCU

BRESKVIN SMOTAVAC (*Cydia molesta*)

BRESKVIN SMOTAVAC JE VEOMA ZNAČAJNA ŠTETOČINA U PROIZVODNJI VOĆA NA NAŠIM PROSTORIMA. NAJVEĆE ŠTETE PRIČINJAVA U ZASADIMA BRESAKA I NEKTARINA, A MOŽE PROUZROKOVATI ŠTETE I NA ŠLJIVAMA, KAJSIJAMA, JABUKAMA, KRUŠKAMA I DUNJAMA.

ŠTETE PRIČINJAVAJU LARVE KOJE SE UBUŠUJU U VRHOVE LASTARE I PLODOVE. LARVE BRESKVINOG SMOTAVCA SE UBUŠUJU U MLADE JOŠ NEZDRVENJENE LASTARE U KOJIMA BUŠE HODNIKE KROZ SREDINU, A NA ULAZNI OTVOR IZBACUJU CRVOTOČINU. JEDNA LARVA MOŽE DA OŠTETI VIŠE LASTARA KOJI NAJPRE VENU, A ZATIM SE SUŠE. LARVE SE UBUŠUJU I U UNUTRAŠNOS PLODOVA. NA MESTU UBUŠENJA MOŽE SE VIDETI SMOLOTOČINA KOJA CURI IZ PLODA, A NAPADNUTI PLODOVI OTPADAJU PRE VREMENA.



SLIKA 1. JAJE BRESKVINOG SMOTAVCA NA NALIČJU LISTA



SLIKA 2. JAJE BRESKVINOG SMOTAVCA NA NALIČJU LISTA



SLIKA 3. SIMPTOM OŠTEĆENJA OD LARVE BRESKVINOG SMOTAVCA NA LASTARU



SLIKA 4. SIMPTOM OŠTEĆENJA OD LARVE BRESKVINOG SMOTAVCA NA PLODU

U NAŠIM PROIZVODNIM USLOVIMA BRESKVIN SMOTAVAC RAZVIJA TRI DO ČETIRI GENERACIJE GODIŠNJE, U ZAVISNOSTI OD REGIONA.

PRISUSTVO OVE ŠTETOČINE U PLODOVIMA VOĆA MOŽE DA OGRANIČI IZVOZ, JER JE BRESKVIN SMOTAVAC KARANTINSKA ŠTETOČINA U NEKIM ZEMLJAMA GDE SE IZVOZI NAŠE VOĆE.

VIZUELNIM PREGLEDIMA ZASADA BRESAKA I NEKTARINA REGISTRUJE SE PRISUSTVO POLOŽENIH JAJA OVE ŠTETOČINE NA NALIČJU LISTOVA KAO I PRISUSTVO ISPILJENIH LARVI. U TOKU JE PILJENJE LARVI PRVE GENERACIJE BRESKVINOG SMOTAVCA.

PREPORUKA

S OBZIROM DA SE NA CELOM PODRUČJU VOJVODINE REGISTRUJE PILJENJE LARVI PRVE GENERACIJE BRESKVINOG SMOTAVCA NEOPHODNO JE PRIMENITI HEMIJSKE MERE ZAŠTITE. U TU SVRHU PREPORUČUJE SE PRIMENA NEKOG OD SLEDEĆIH INSEKTICIDA:

PREPARAT	AKTIVNA MATERIJA	KONCENTRACIJA
DECIS 2,5 EC, FUTOCIS EC 2,5, KONFUZIJA	DELTAMETRIN	0,05%
KARATE ZEON, LAMBDA 2,5 EC	LAMBDA-CIHALOTRIN	0,02%

.....
POŠTOVANI POLJOPRIVREDNI PROIZVOĐAČI I DRAGI GLEDAOCI, DETALJNIJE INFORMACIJE O POJAVI ŠTETNIH ORGANIZAMA I MERAMA KONTROLE MOŽETE POGLEDATI NA SAJTU PROGNOZNO IZVEŠTAJNE SLUŽBE ZAŠTITE BILJA VOJVODINE WWW.PISVOJVODINA.COM