

POŠTOVANI POLJOPRIVREDNI PROIZVOĐAČI I DRAGI GLEDAOCI DOBRO DOŠLI U „ZELENU PROGNOZU“

DANAS VAS INFORMIŠEMO O STANJU U ZASADIMA ŠLJIVA

---

## FENOFAZE ŠLJIVA

NA PODRUČJU VOJVODINE ŠLJIVE SE U ZAVISNOSTI OD SORTIMENTA NALAZE U RAZLIČITIM FAZAMA RAZVOJA. KASNE SORTE ŠLJIVA POPUT ČAČNSKE LEPTICE, ČAČANSKE RODNE, ČAČANSKE NAJBOLJE, STENLEJ I GROSE FELICIJA SE NALAZE U FAZI FORMIRANJA PLODA, PLOD OKO 70% KRAJNJE VELIČINE, DOK SE RANE SORTE ŠLJIVA POPUT RUT GERŠTETER I ČAČANSKA RANA NALAZE U FAZAMA OBOJAVANJA PLODA.



SLIKA 1. FAZA RAZVOJA ŠLJIVE

## ŠLJIVIN SMOTAVAC (*Grapholita funebrana*)

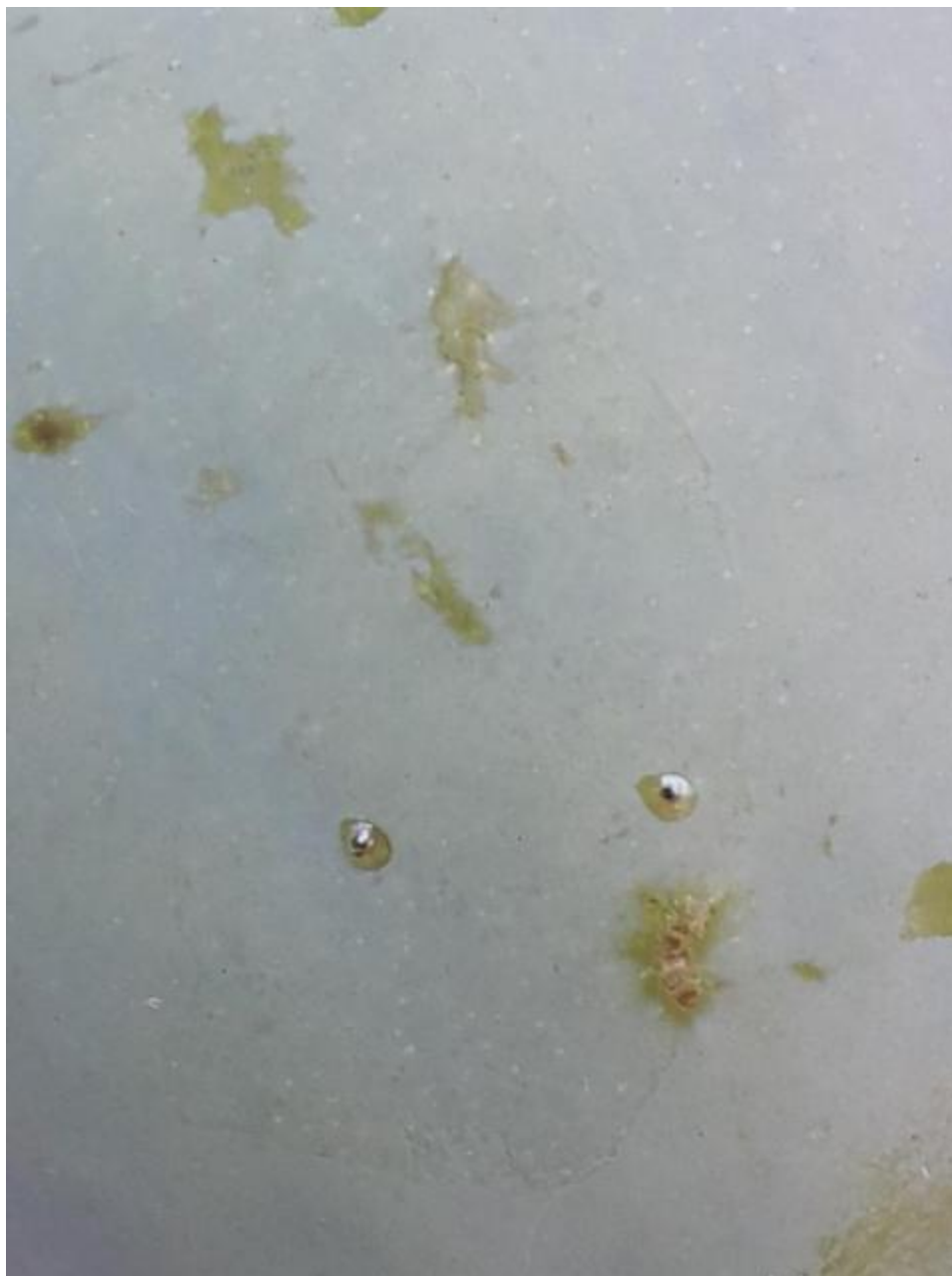
ŠLJIVIN SMOTAVAC JE NAJZNAČAJNIJA ŠTETOČINA ŠLJIVE KOJA U NAŠIM PROIZVODNIM USLOVIMA RAZVIJA TRI GENERACIJE GODIŠNJE.

ŠTETE PRIČINJAVAJU LARVE KOJE SE HRANE MESOM PLODA. NAPADNUTI PLODOVI SE PREPOZNAJU PO SMOLOTOČINI KOJA CURI IZ NJIH, PO TAMNIM HODNICIMA U KOJIMA SE NALAZI GUSENIČNI IZMET I PO TOME ŠTO DOLAZI DO PREVREMENOG SAZREVANJA I OPADANJA PLODOVA.

VIZUELNIM PREGLEDIMA ZASADA ŠLJIVA REGISTROVANA SU JAJA OVE ŠTETOČINE U RAZLIČITIM FAZAMA RAZVOJA KAO I ISPIJENE LARVE. U TOKU JE POČETAK PILJENJA LARVI DRUGE GENERACIJE ŠLJIVINOG SMOTAVCA.



SLIKA 2. JAJE ŠLJIVINOG SMOTAVCA NA PLODU



SLIKA 3. JAJA ŠLJIVINOG SMOTAVCA NA PLODU PRED PILJENJE

### PREPORUKA

U CILJU ZAŠTITE PLODOVA ŠLJIVA OD UBUŠIVANJA LARVI ŠLJIVINOG SMOTAVCA PREPORUČUJE SE PRIMENA INSEKTICIDA OVICIDNO-LARVICIDNOG DELOVANJA:

PREPARAT	AKTIVNA MATERIJA	KONCENTRACIJA
CORAGEN 20 SC	HLOANRANILIPROL	0,016 - 0,02%



SLIKA 4. ISPIJENO JAJE I ŠTETE OD LARVE ŠLJIVINOG SMOTAVCA NA PLODU

.....  
POŠTOVANI POLJOPRIVREDNI PROIZVOĐAČI I POŠTOVANI GLEDAOCI, DETALJNIJE INFORMACIJE  
O POJAVI ŠTETNIH ORGANIZAMA I MERAMA KONTROLE MOŽETE POGLEDATI NA SAJTU  
PROGNOZNO IZVEŠTAJNE SLUŽBE ZAŠTITE BILJA VOJVODINE [WWW.PISVOJVODINA.COM](http://WWW.PISVOJVODINA.COM)