

POŠTOVANI POLJOPRIVREDNI PROIZVOĐAČI I DRAGI GLEDAOCI DOBRO DOŠLI U „ZELENU PROGNOZU“
DANAS VAS INFORMIŠEMO O PAMUKOVOJ SOVICI

.....

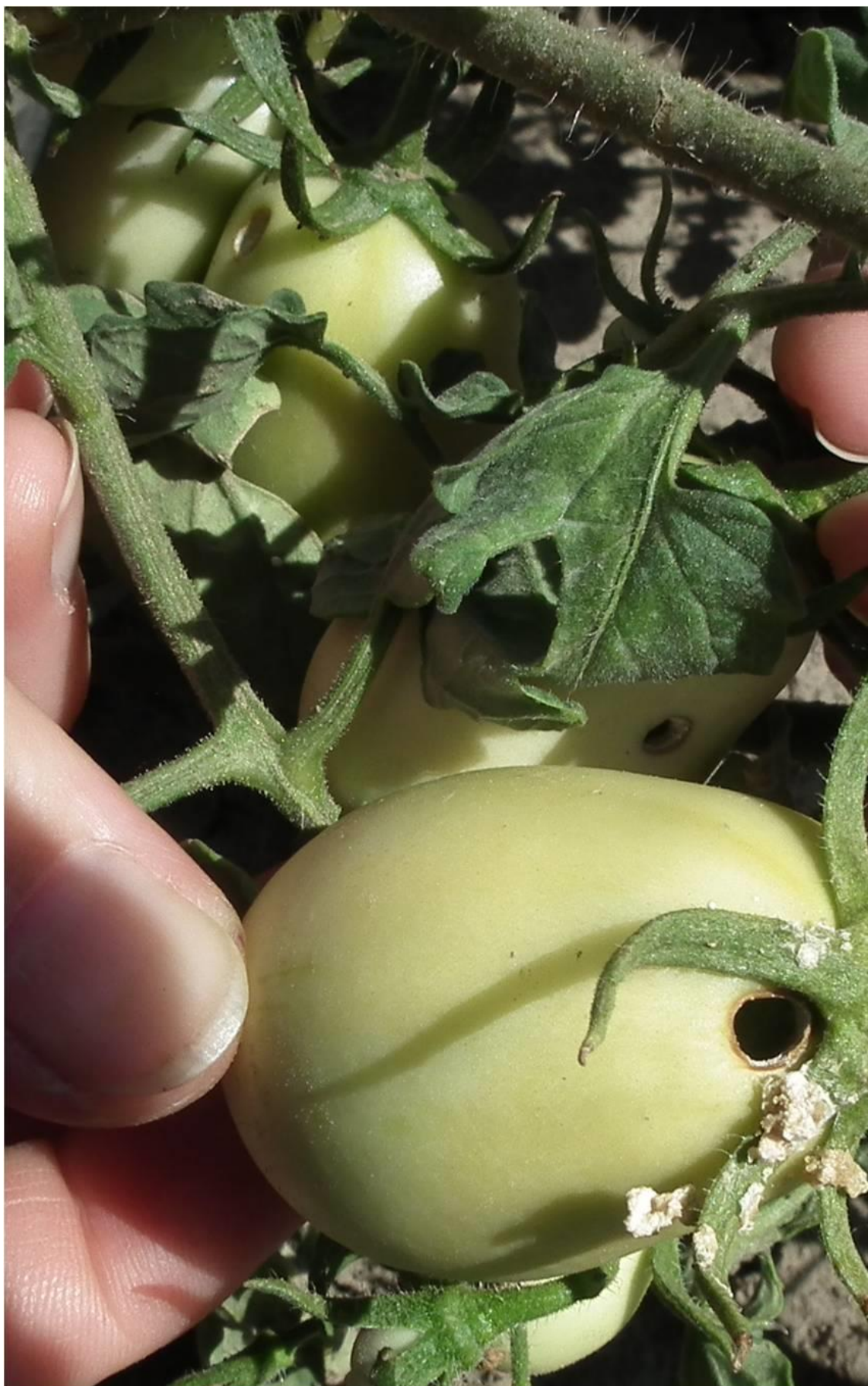
PAMUKOVA SOVICA (*Helicoverpa armigera*)

PAMUKOVA SOVICA JE JEDNA OD NAJZNAČAJNIJIH ŠTETOČINA U NAŠOJ POLJOPRIVREDNOJ PROIZVODNJI. MIGRATORNA JE I IZRAZITO POLIFAGNA VRSTA. HRANI SE SA PREKO 250 GAJENIH I SPONTANIH BILJNIH VRSTA.



SLIKA 1. IMAGO PAMUKOVE SOVICE

ŠTETE PRIČINJAVAJU LARVE KOJE SE HRANE GENERATIVNIM I VEGETATIVNIM ORGANIMA BILJAKA. U NAŠOJ ZEMLJI NAJVEĆE ŠTETE PRIČINJAVA U USEVIMA KUKURUZA, PAPIRIKE, PARADAJZA, DUVANA, BORANIJE, PASULJA, SUNCOKRETA I MNOGIH DRUGIH BILJAKA.



SLIKA 2. OŠTEĆENJE NA PARADAJZU OD PAMUKOVE SOVICE



SLIKA 3. OŠTEĆENJE NA PAPRICI OD PAMUKOVE SOVICE

U SISTEMU PROGNOZNO-IZVEŠTAJNE SLUŽBE ZAŠTITE BILJA VOJVODINE PRISUSTVO I DINAMIKA LETA ODRASLIH JEDINKI PRATI SE POMOĆU FEROMONSKIH KLOPKI I SVETLOSNIH LOVNIH LAMPI. PRISUSTVO JAJA I LARVI U USEVIMA, PRATI SE KONTINUIRANIM VIZUELNIM PREGLEDIMA.

U POSLEDNJIH NEDELJU DANA, NA FEROMONSKIM KLOPKAMA I SVETLOSNIH LOVNIM LAMPAMA BELEŽI SE POVEĆANJE ULOVA ODRASLIH JEDINKI PAMUKOVE SOVICE.

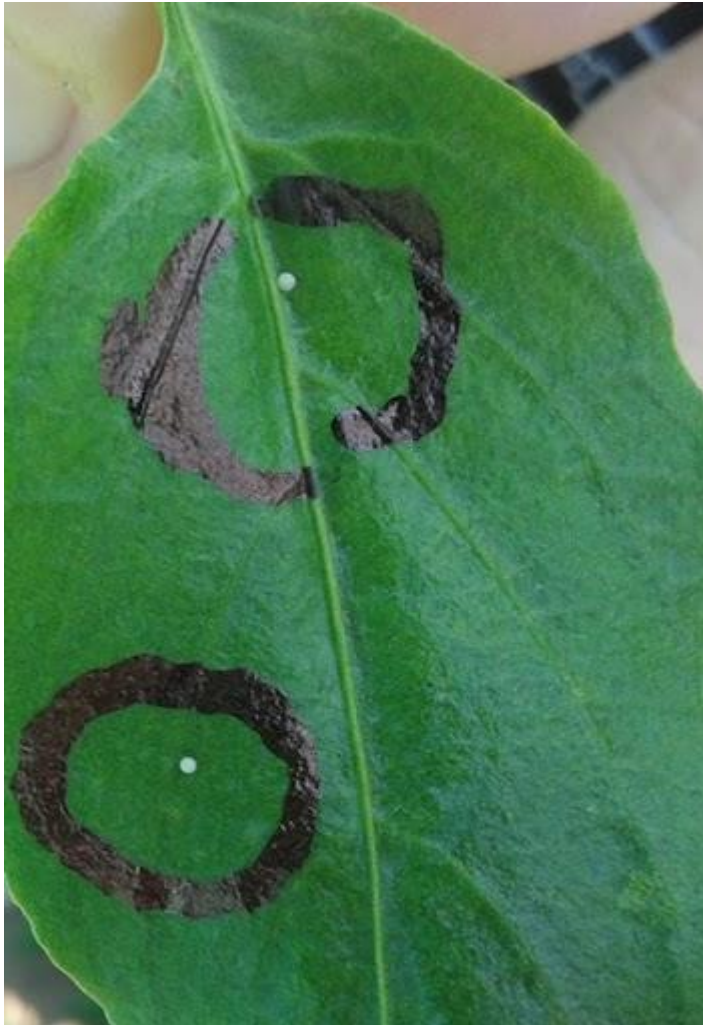


SLIKA 4. ULOVLJENE ODRASLE JEDINKE PAMUKOVE SOVICE NA FEROMONSKOJ KLOPCI

TAKOĐE, U VIZUELNIM PREGLEDIMA USEVA PAPARIKE, U ZAVISNOSTI OD LOKALITETA, REGISTRUJE SE DO 20% BILJAKA SA POLOŽENIM JAJIMA OVE ŠTETOČINE.

PAMUKOVA SOVICA POLAŽE PO JEDNO, REĐE 2 DO 3 JAJETA NA LICE LISTA I NA GENERATIVNE ORGANE – NA PUPOLJKE, CVETOVE I PLODOVE, ODNOSNO NA SVE JEDRE I MLADE DELOVE BILJAKA.

JAJA SU BLISTAVO BELE BOJE SA UZDUŽNIM REBRIMA I MNOGIM POPREČNIM GREBENIMA IZMEĐU REBARA. SA RAZVOJEM JAJA MENJAJU BOJU U SMEĐU.



SLIKA 5. JAJA PAMUKOVE SOVICE NA LISTU PAPRIKE



SLIKA 6. JAJA PAMUKOVE SOVICE NA PLODU PAPRIKE



SLIKA 7. JAJE PAMUKOVE SOVICE

PREPORUKA

PREPORUČUJE SE PROIZVOĐAČIMA PREGLED USEVA NA PRISUSTVO JAJA PAMUKOVE SOVICE.

UKOLIKO SE REGISTRUJE PRISUSTVO JAJA, POTREBNO JE PRATITI RAZVOJ I NA SAMOM POČETKU PILJENJA LARVI PRIMENITI REGISTROVANI INSEKTICID:

PREPARAT	AKTIVNA MATERIJA	DOZA
AVAUNT 15 EC	INDOKSAKARB	0,17-0,25 L/HA

.....
POŠTOVANI POLJOPRIVREDNI PROIZVOĐAČI I POŠTOVANI GLEDAOCI, DETALJNIJE INFORMACIJE O POJAVI ŠTETNIH ORGANIZAMA I MERAMA KONTROLE MOŽETE POGLEDATI NA SAJTU PROGNOZNO IZVEŠTAJNE SLUŽBE ZAŠTITE BILJA VOJVODINE WWW.PISVOJVODINA.COM